

BM Immobilien GmbH & CO.KG
Zur Seeschleuse 3
26871 Papenburg

Innerstädtisches Wohnen an der Kirchstraße

Vorhabenbezogener Bebauungsplan Nr. 21
Kirchstraße 57-63 / B70

Gestaltungskatalog

Aufgestellt:
Papenburg, den 21.01.2014

Bearbeitet:
Papenburg, den 21.01.2014

BM Immobilien GmbH & CO.KG

Albers Planungsbüro

BV: NEUBAU WOHN-U. GESCHÄFTSHAUS, KIRCHSTRASSE
BH: BM IMMOBILIEN



Osten Strassenansicht

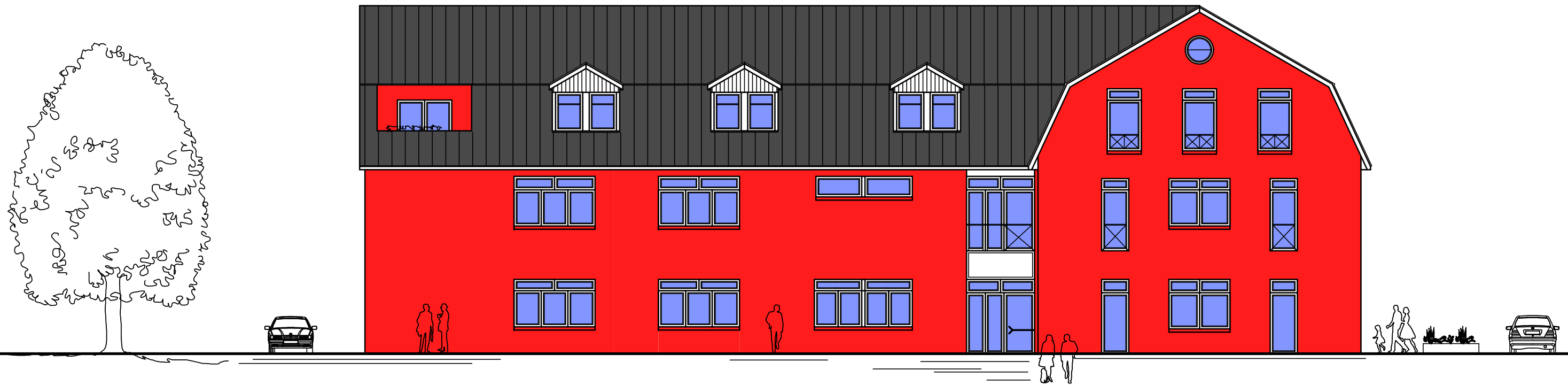


Süden

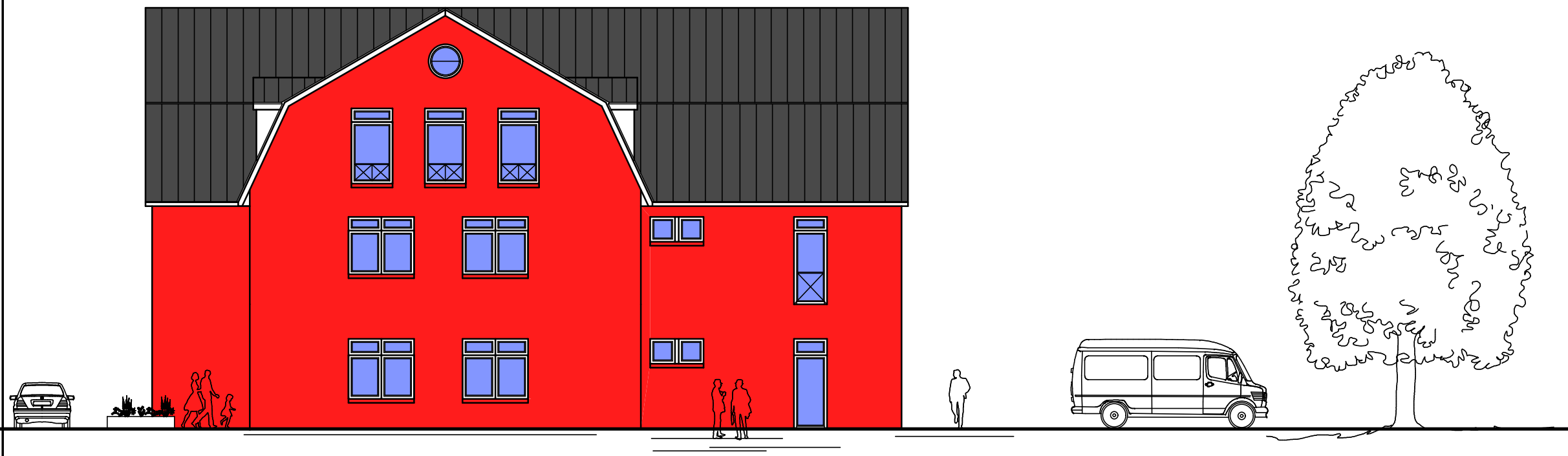
BOHSE
BAUUNTERNEHMUNG
BAUPLANUNG

29871 Papenburg
Waldstraße 17; Tel. 04961-916310
www.bohse-bau.de

BV: NEUBAU WOHN-U. GESCHÄFTSHAUS, KIRCHSTRASSE
BH: BM IMMOBILIEN



Westen Rückansicht



Westen Rückansicht

BOHSE
BAUUNTERNEHMUNG
BAUPLANUNG

29871 Papenburg
Waldstraße 17; Tel. 04961-916310
www.bohse-bau.de








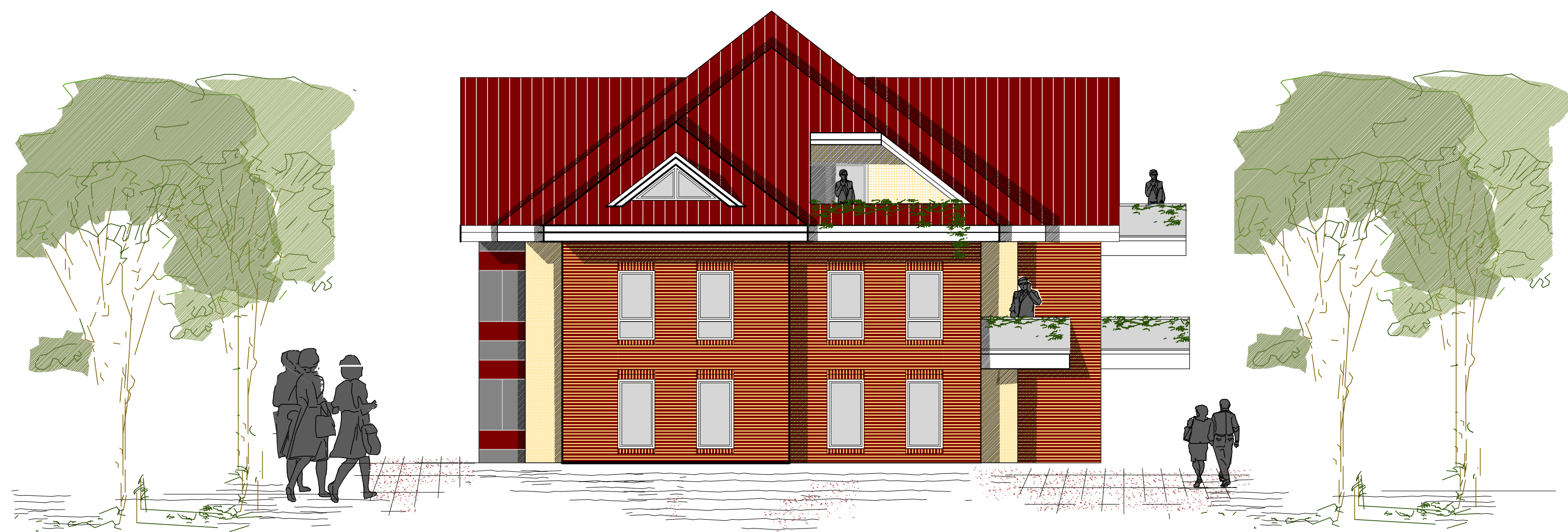
Dachneigung 38°



Ansichten –1–

W O H N G E B Ä U D E mit 8 WE, Papenburg M. 1: 100

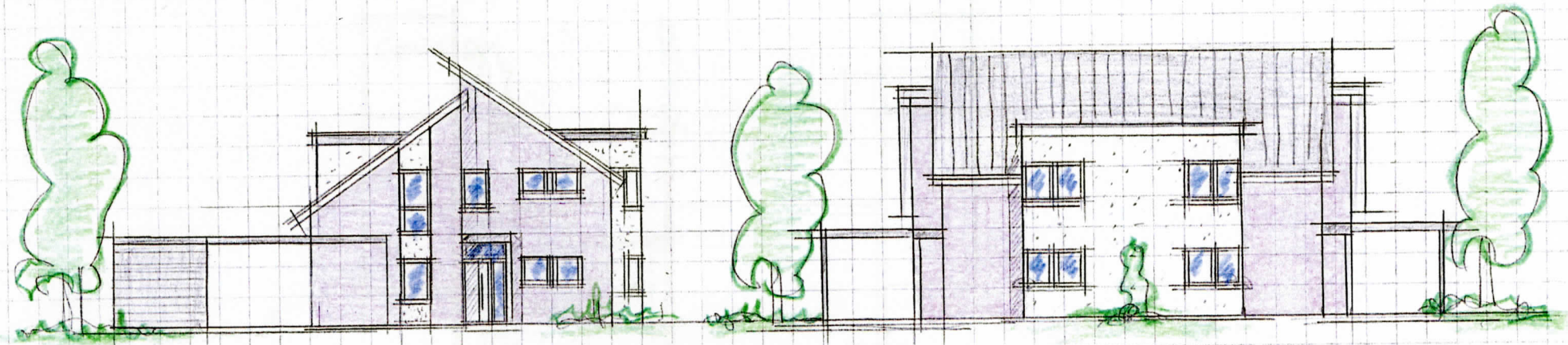
 rchitekturbüro agner	
Architekt Dipl. Ing. Hans Hermann Wagner FH Ingenieur für den Hoch- und Städtebau	
Gewerbegebiet Süd 29 26892 Dörpen	Telefon: 04963-914560 Telefax: 04963-914561 Email: info@wagner-architekturbüro.de



W O H N G E B Ä U D E mit 8 WE, Papenburg M. 1: 100

Ansichten -2-

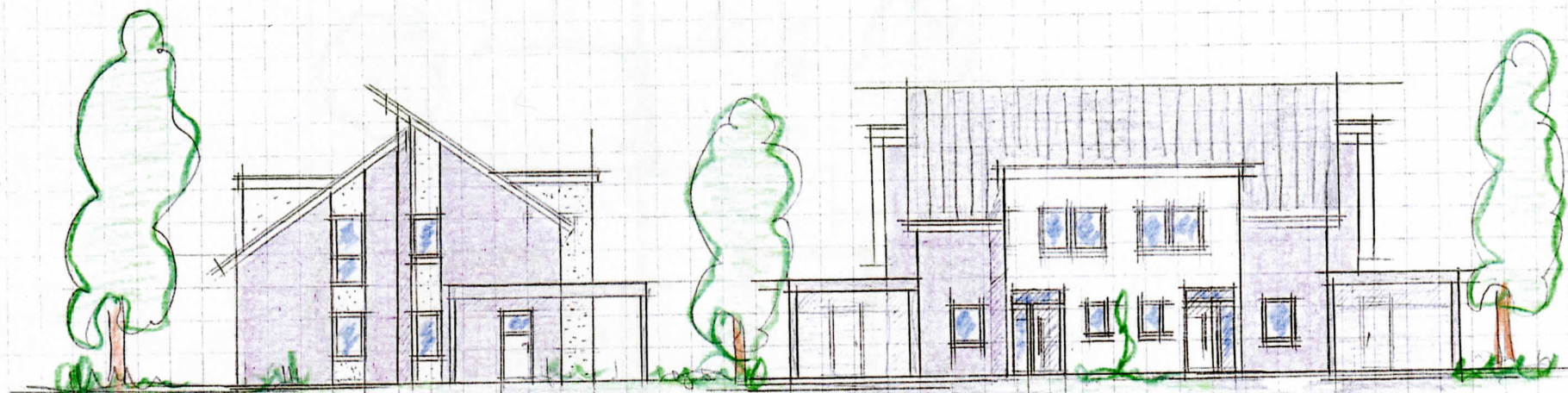
<p>Architekt</p> <p>Dipl. Ing. Hans Hermann Wagner FH</p> <p>Ingenieur für den Hoch- und Städtebau</p> <p>Gewerbegebiet Süd 29</p> <p>26892 Dörpen</p>		 <p>rchitekturbüro agner</p> <p>Telefon: 04963-914560</p> <p>Telefax: 04963-914561</p> <p>Email: info@wagner-architekturbuero.de</p>
--	--	---



SEITENANSICHT

STRASSENANSICHT

DOPPELHAUS | BT BAU KIRCHSTRASSE



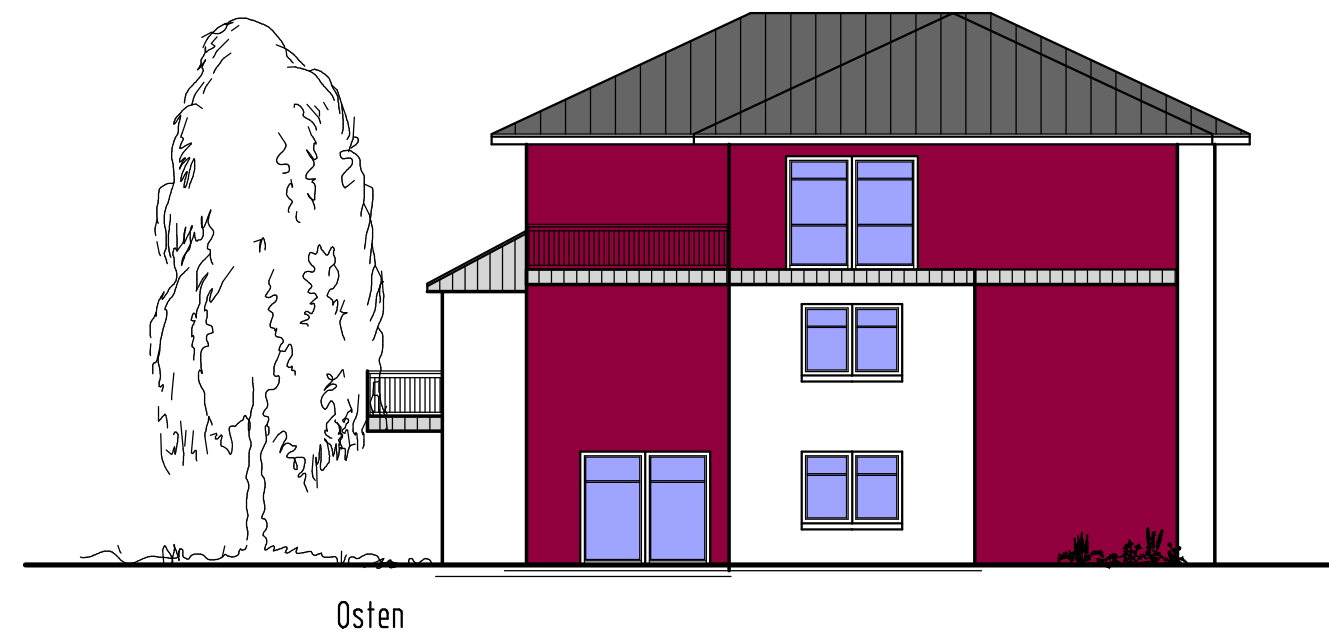
SEITENANSICHT

STRASSENANSICHT

DOPPELHAUS I BTBAU KIRCHSTRASSE







Neubau eines Wohnhauses
 Typ 1 (7 WE)
 - Ansichten -



Süden



Westen

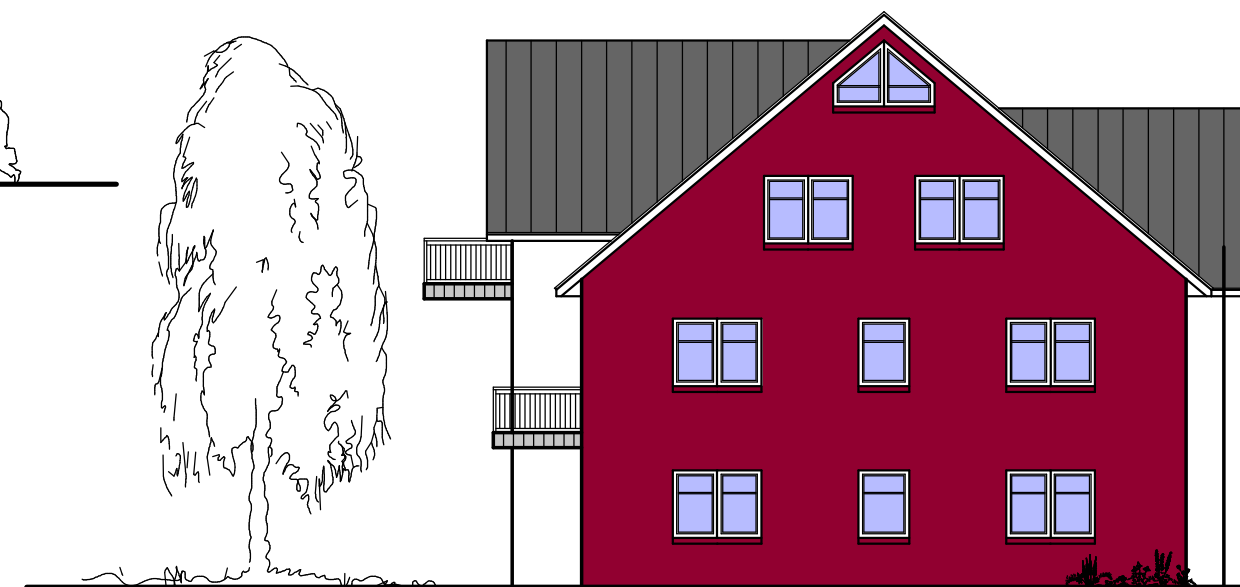
Neubau eines Wohnhauses

Typ 1 (7 WE)

- Ansichten -



Norden



Osten/ Westen



Süden

Neubau eines Wohnhauses
Typ 2 (8 WE)
- Ansichten -



Süd/Nordansicht



Westansicht



Ostansicht

Neubau eines Wohnhauses

Typ 3 (4 WE)

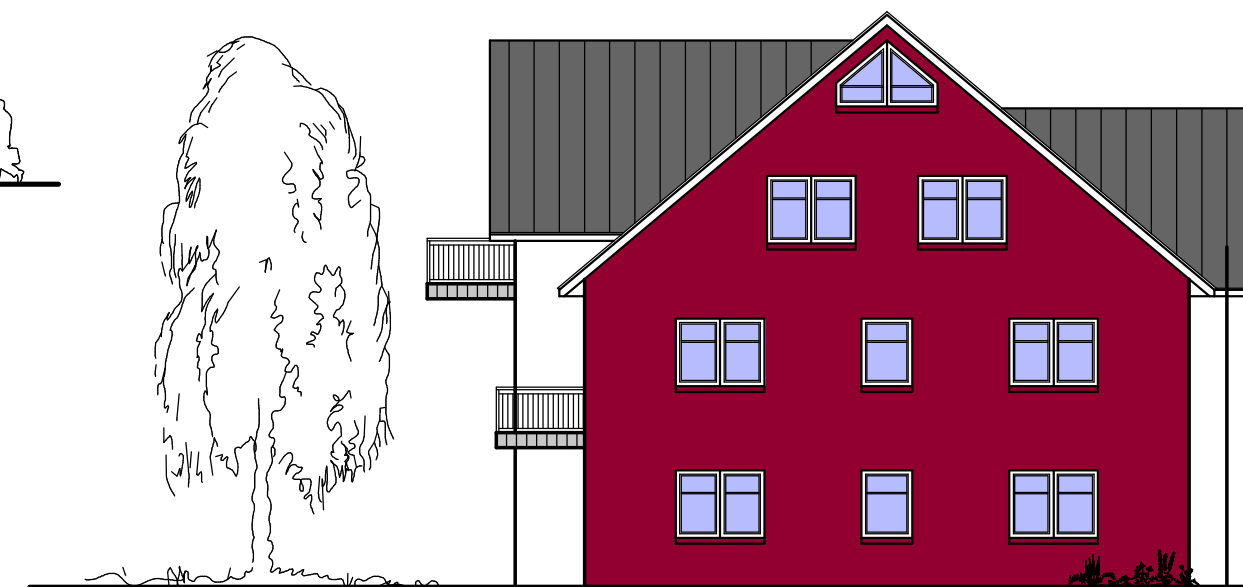
- Ansichten -



Norden

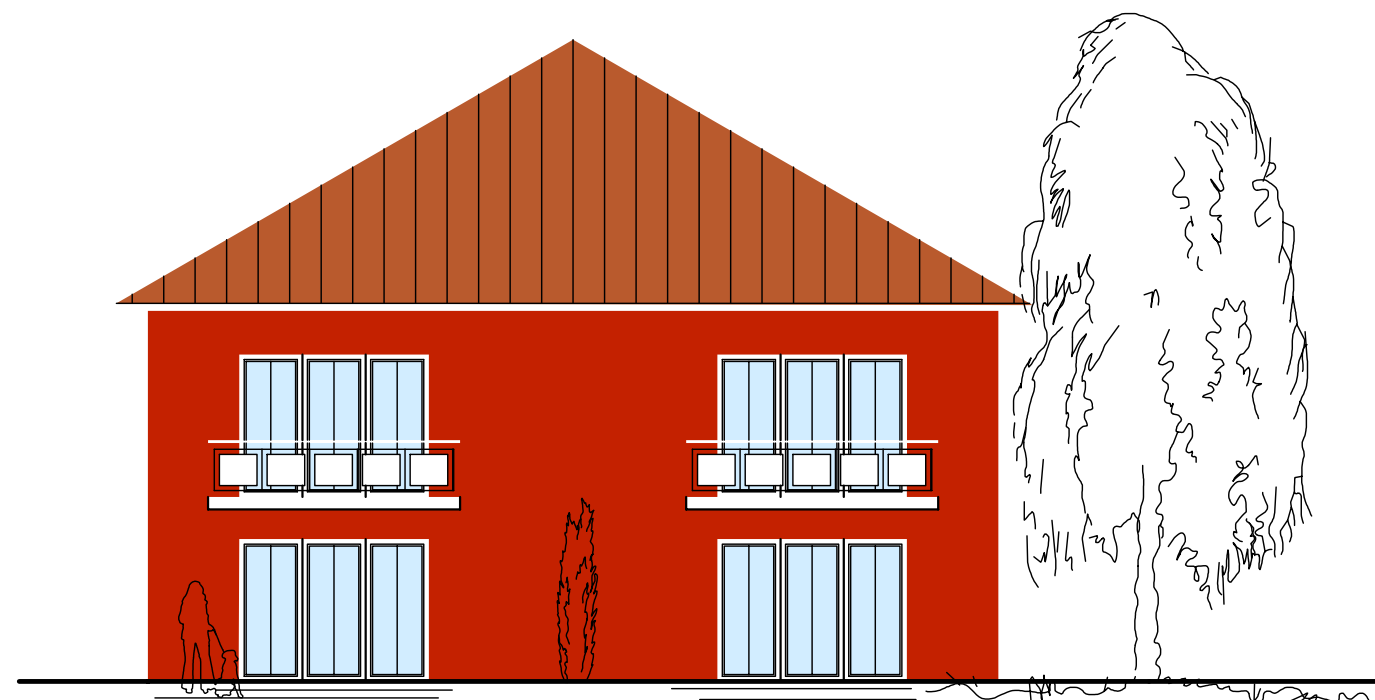


Süden



Osten/ Westen

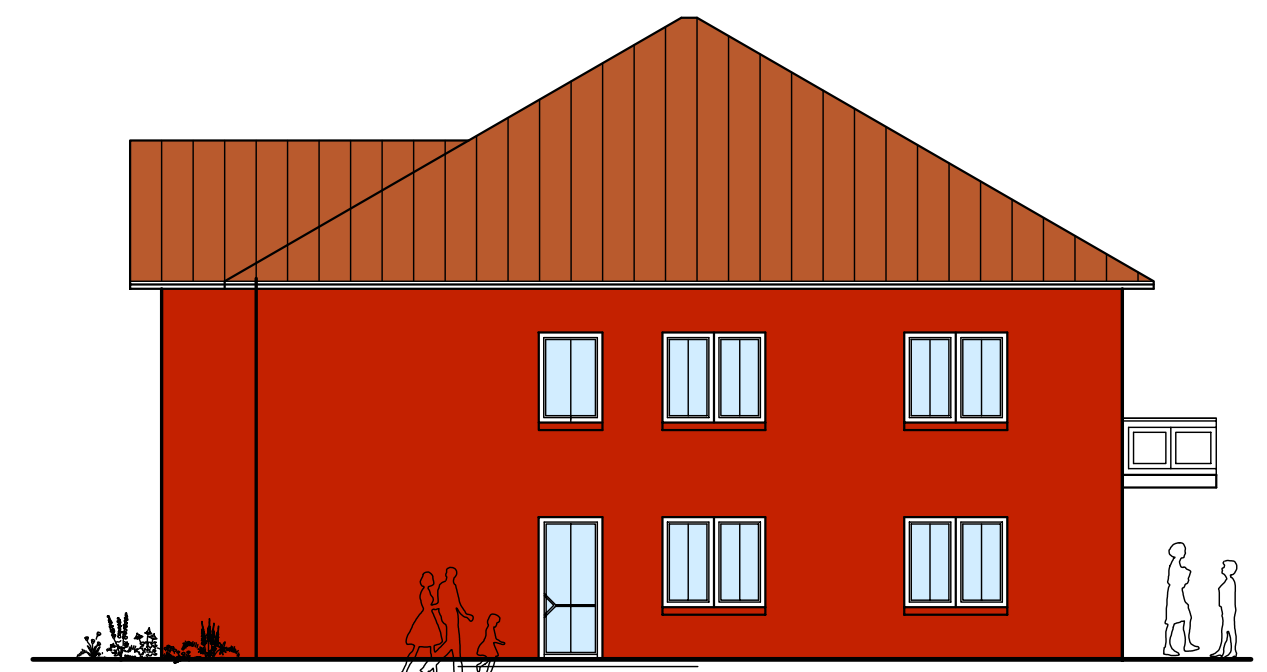
Neubau eines Wohnhauses
 Typ 4 (8 WE)
 - Ansichten -



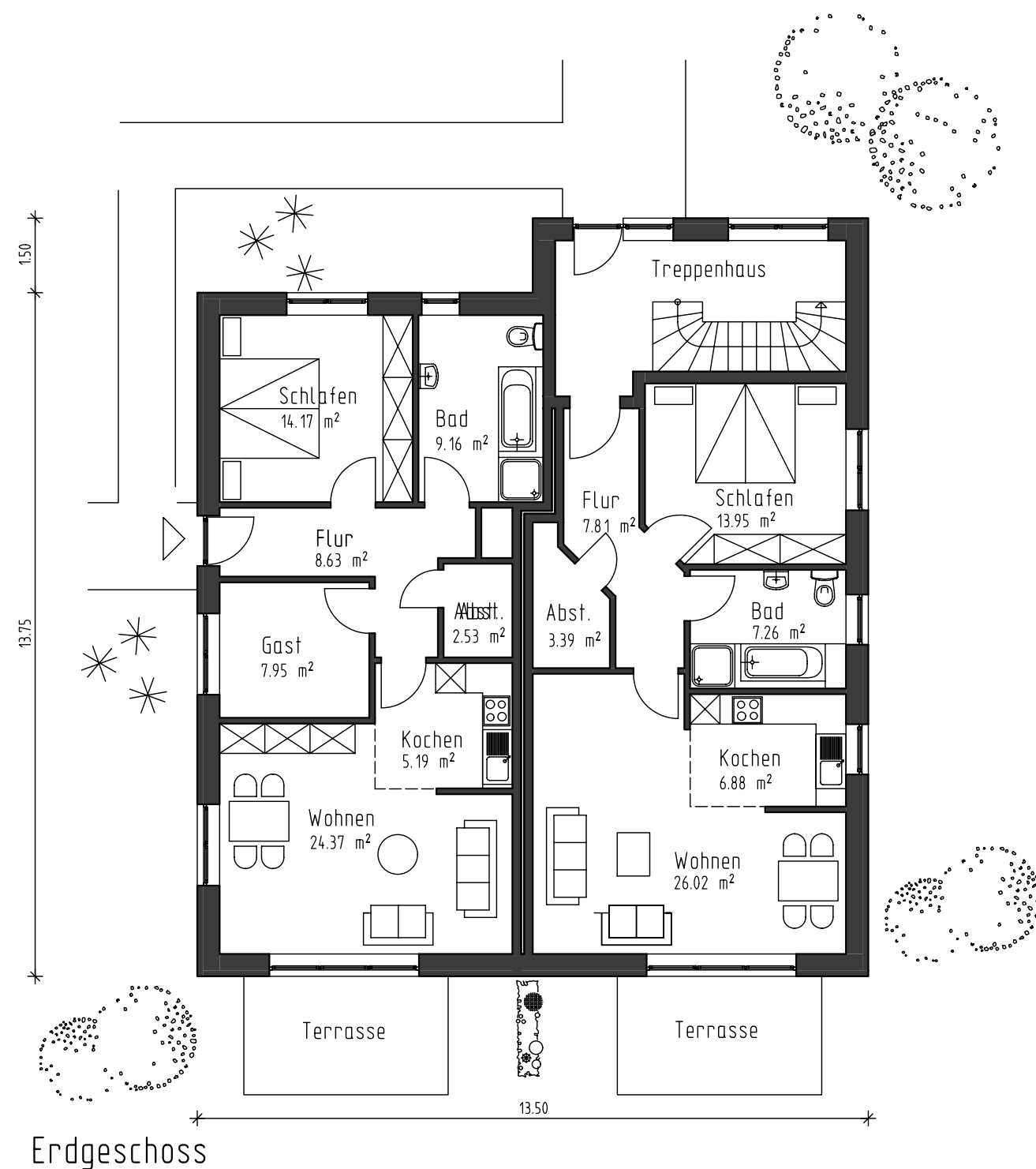
Rückansicht



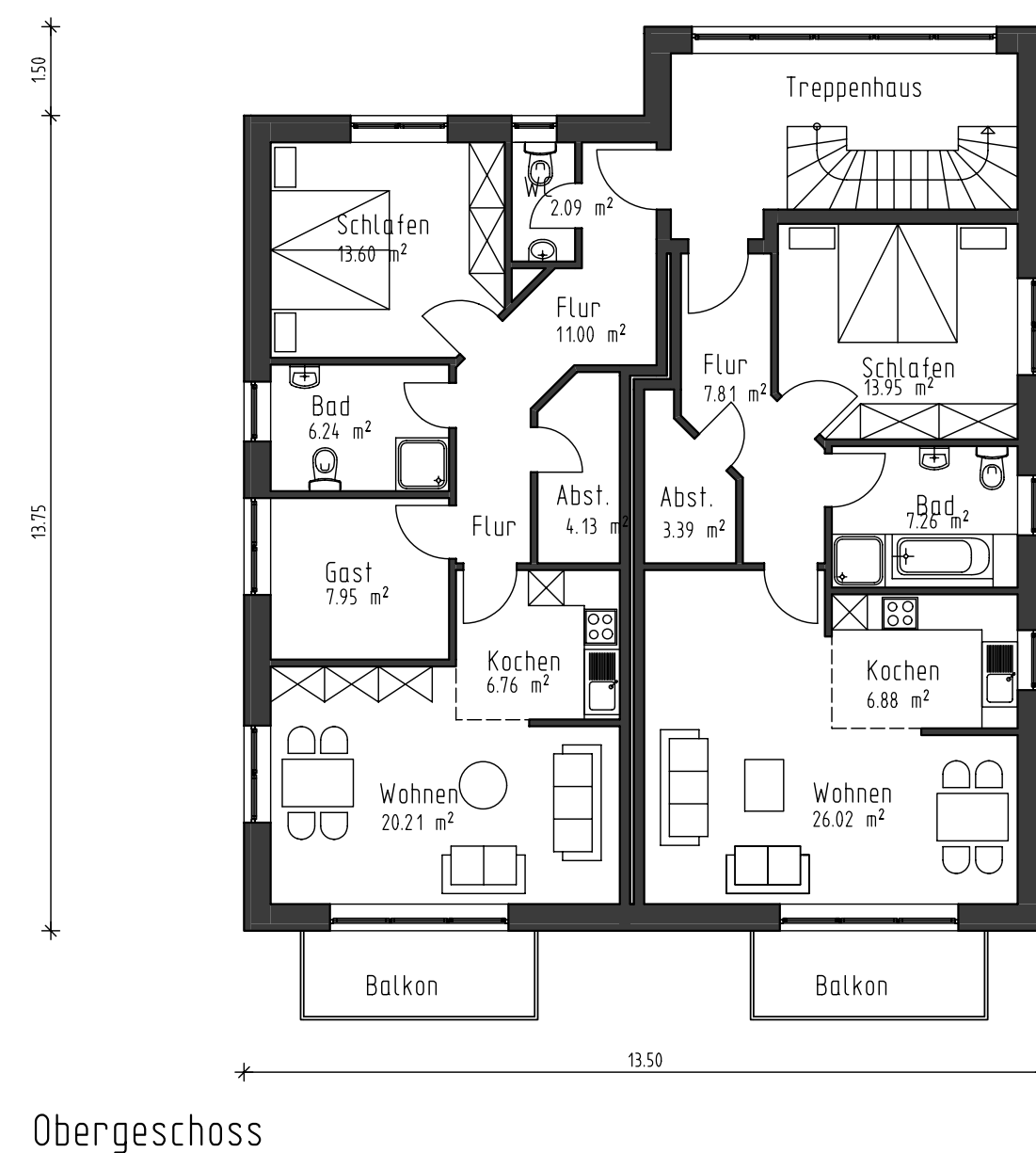
Vorderansicht



Vorderansicht



Erdgeschoss



Obergeschoss

BOHSE BAUUNTERNEHMUNG BAUPLANUNG		29871 Papenburg <i>Waldstraße 17; Tel. 04961-916310</i>	
Bauvorhaben:		Neubau eines 4-Fam.-Wohnhauses	
Bauherr:		H	
Bauort:		S	
Darstellung: Grundrisse und Ansichten			
gez.: C.			
Datum: 05.07.11		Blatt-Nr.:	
Maßstab:		1	
<hr/> Bauherr		<hr/> Planverfasser	